

# Ευκαιρίες Χρηματοδότησης της Έρευνας - Υποστήριξη Ερευνητών

Η ΧΡΗΜΑΤΟΔΟΤΟΥΜΕΝΗ ΕΡΕΥΝΑ ΤΟΥ  
ΣΗΜΕΡΑ ΚΑΙ ΤΟΥ ΑΥΡΙΟ: ΕΜΠΕΙΡΙΕΣ ΚΑΙ  
ΠΡΟΟΠΤΙΚΕΣ ΣΤΗ Σ.Θ.Ε.

# Περιεχόμενα

- Στατιστικά Στοιχεία Προτάσεων:
  - Ελλάδα & FP7
  - H2020
  - Σχολή Θετικών Επιστημών
- Ευκαιρίες Χρηματοδότησης Έρευνας
  - Αναζήτηση Χρηματοδοτήσεων
  - Αναζήτηση Συνεργατών
  - Ανοιχτές Προσκλήσεις Προτάσεων
- Υποστήριξη Ερευνητών

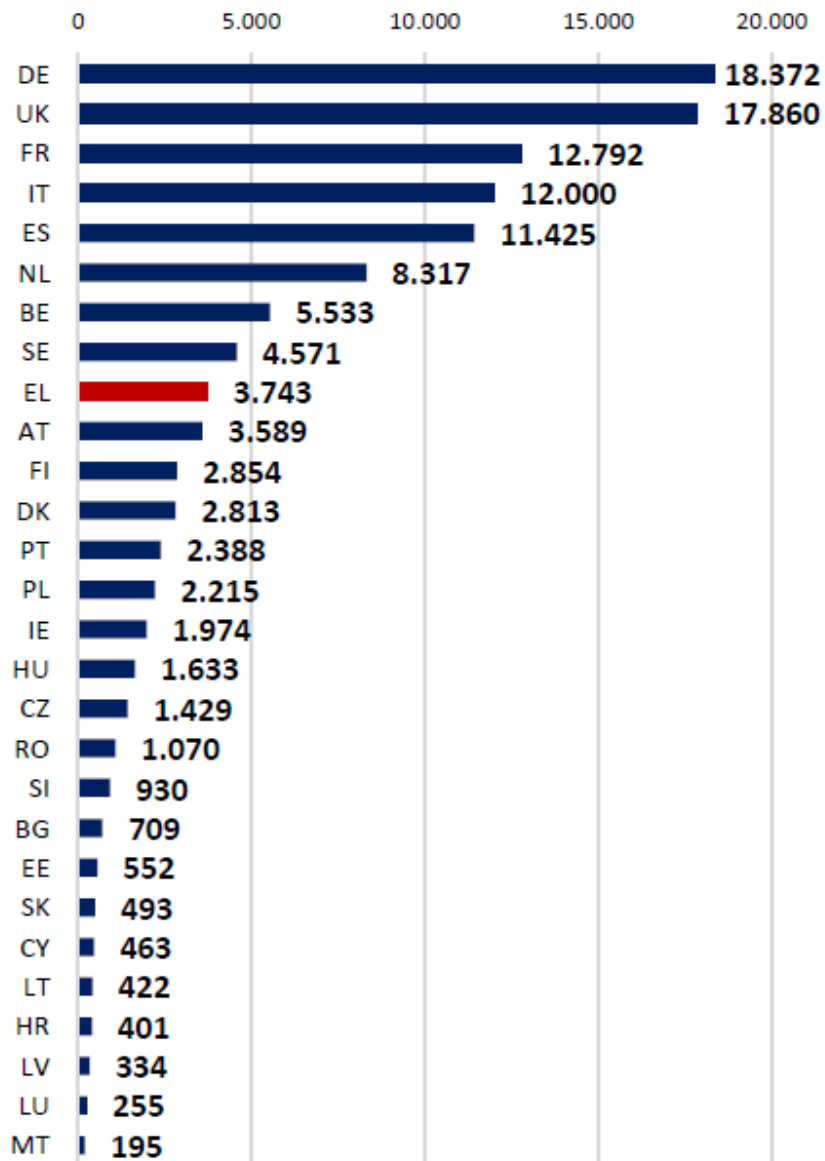
Στατιστικά στοιχεία Προτάσεων από ΕΛΚΕ ΑΠΘ, FP7, H2020

# ΣΤΑΤΙΣΤΙΚΑ ΣΤΟΙΧΕΙΑ ΠΡΟΤΑΣΕΩΝ

## Συμμετοχή της Ελλάδας στο FP7 (Εγκεκριμένα έργα)

Αριθμός Συμμετοχών: 9<sup>η</sup> Θέση

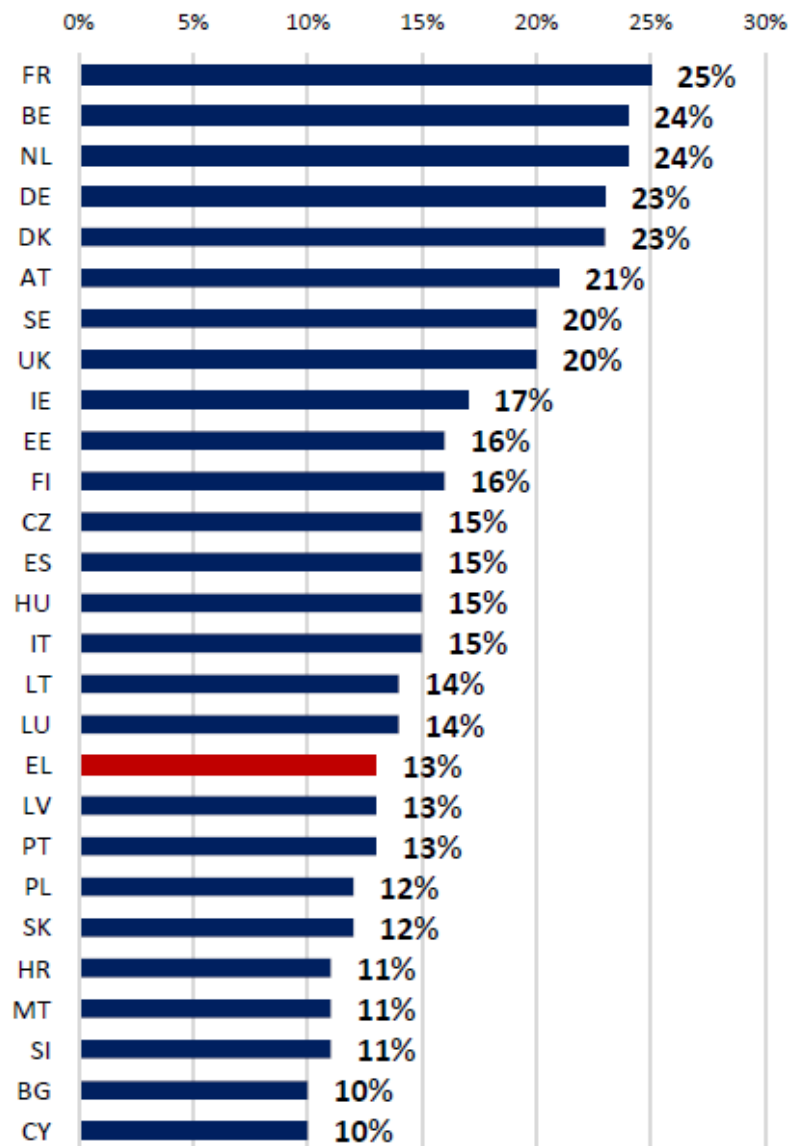
*Αναφέρεται στον αριθμό συμμετοχών από μια χώρα - όχι σε μοναδικούς οργανισμούς. Για παράδειγμα, εάν ένας οργανισμός συμμετέχει σε δύο έργα, καταγράφεται δύο φορές*



## Συμμετοχή της Ελλάδας στο FP7

Ποσοστό Επιτυχίας: 18<sup>η</sup> Θέση

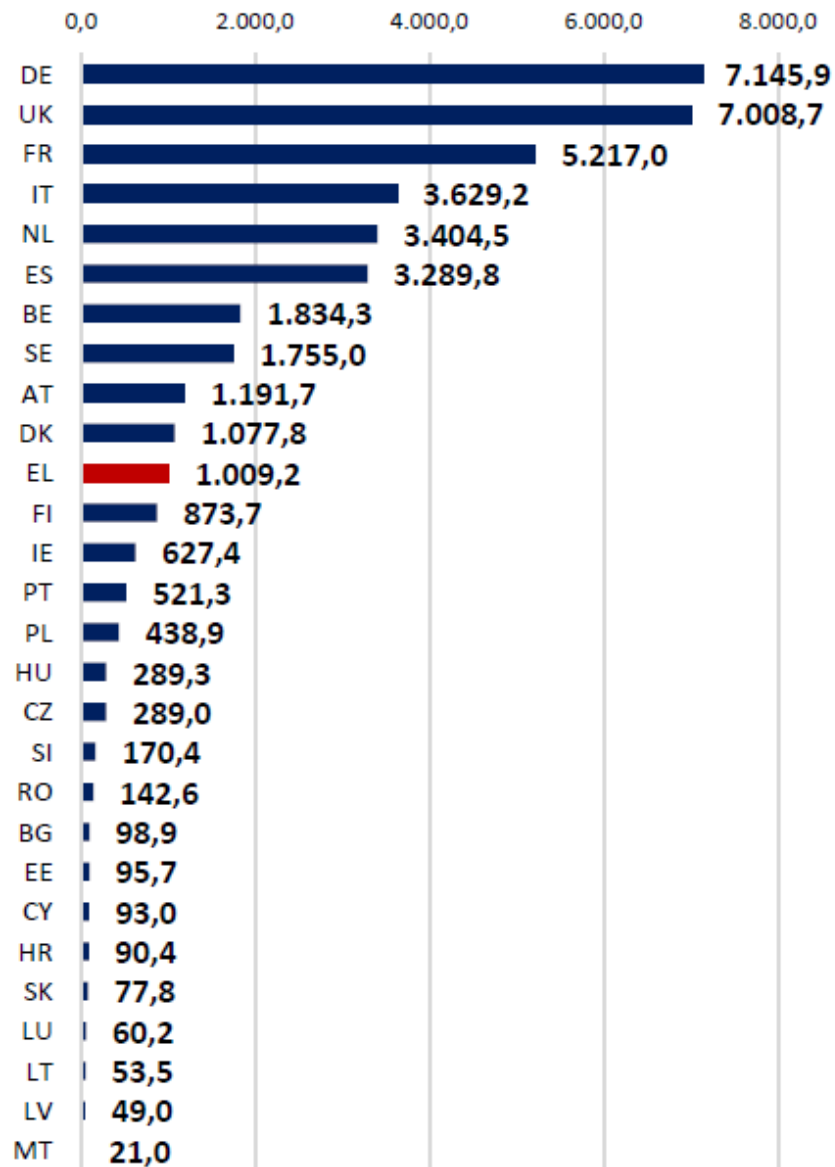
*Η κοινοτική χρηματοδότηση στα  
εγκεκριμένα έργα μιας χώρας προς την  
αιτούμενη κοινοτική χρηματοδότηση  
στις προτάσεις (eligible proposals) που  
υποβλήθηκαν*



## Συμμετοχή της Ελλάδας στο FP7

Κοινοτική Χρηματοδότηση: 11<sup>η</sup> Θέση

*Αναφέρεται στο ποσό της κοινοτικής χρηματοδότησης που αντιστοιχεί στις συμμετοχές της χώρας (όχι στον συνολικό προϋπολογισμό)*

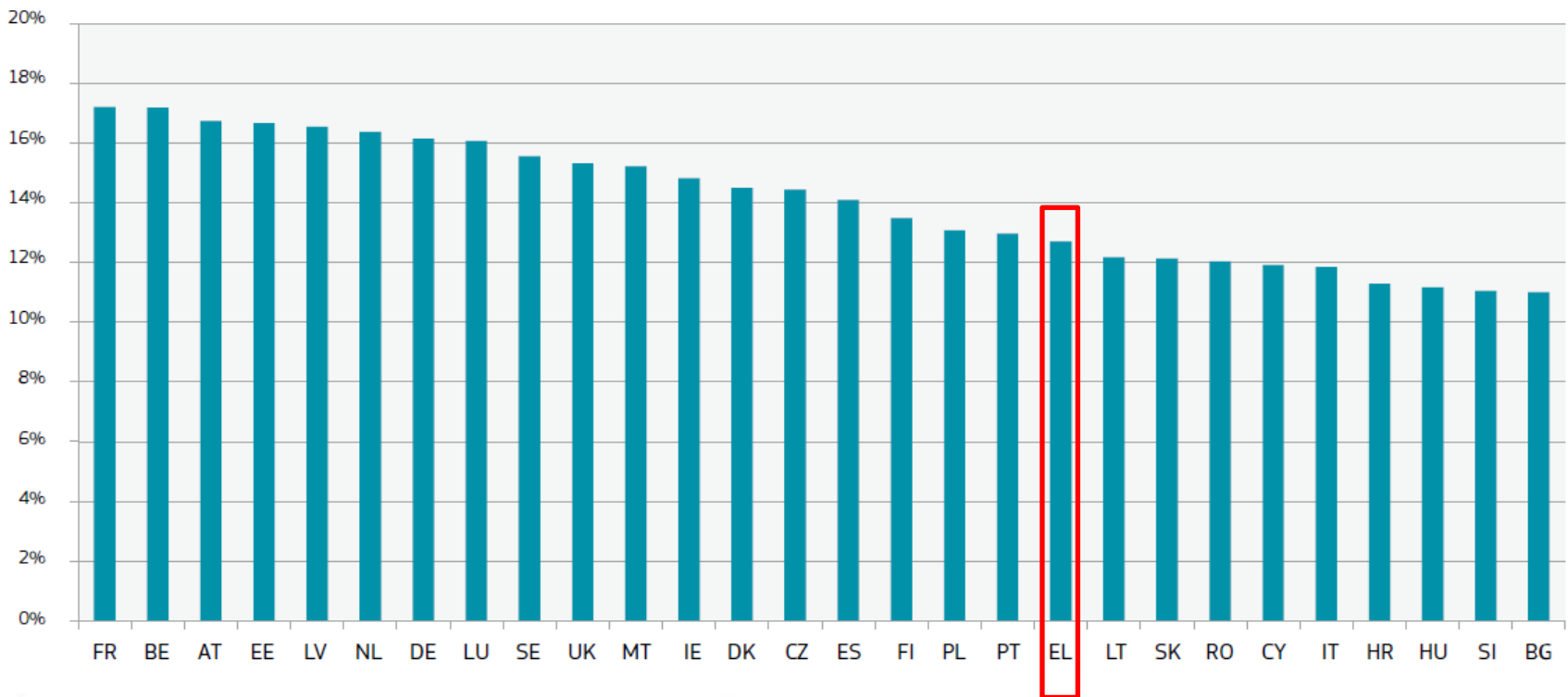


# H2020 - Οι πρώτες 100 Προσκλήσεις

- Συνολικά υποβλήθηκαν 36.732 επιλέξιμες προτάσεις
- Ποσοστό επιτυχίας: 14%.
- Ποσοστό νέων συμμετοχών: 38%
- 95% των Συμβολαίων υπογράφηκαν μέσα σε 8 μήνες

# H2020 - Οι πρώτες 100 Προσκλήσεις

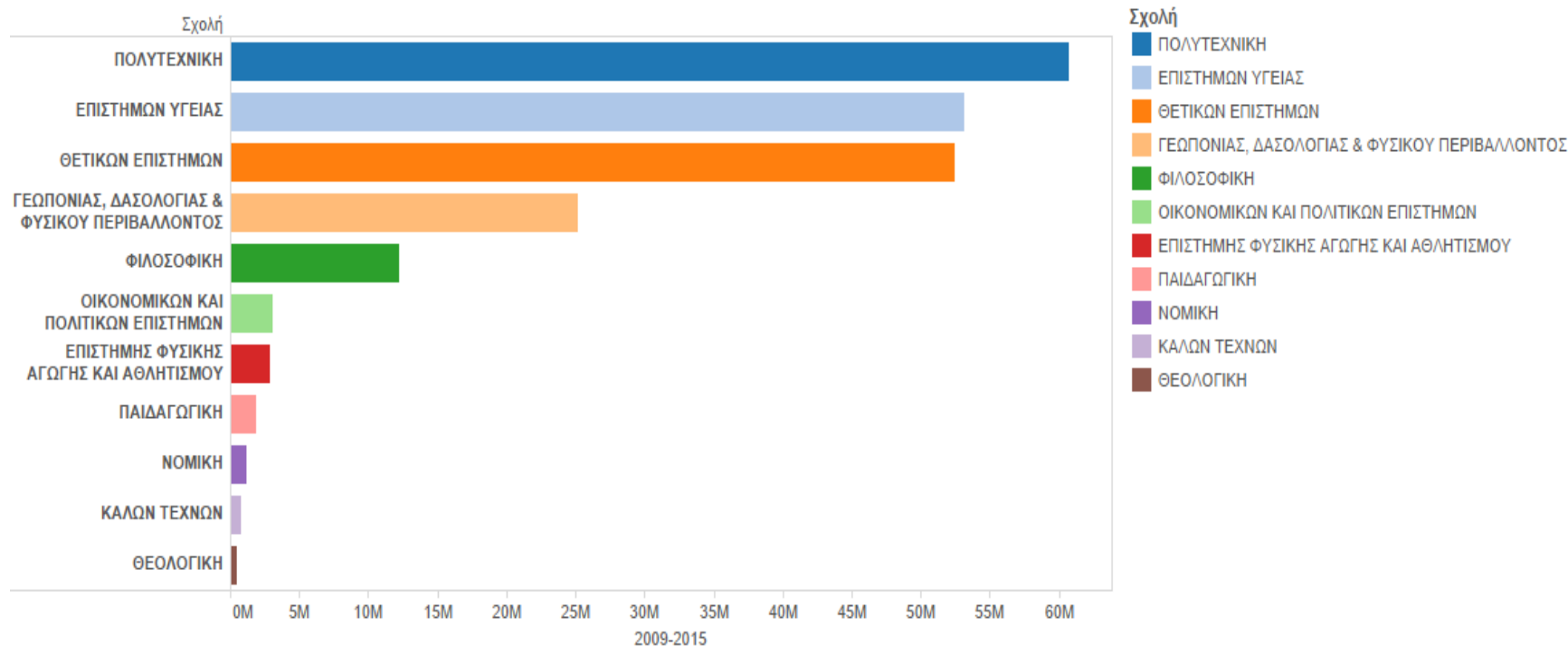
## Ποσοστό επιτυχίας ανά χώρα





# Εισροές Χρηματοδοτήσεων στο ΑΠΘ

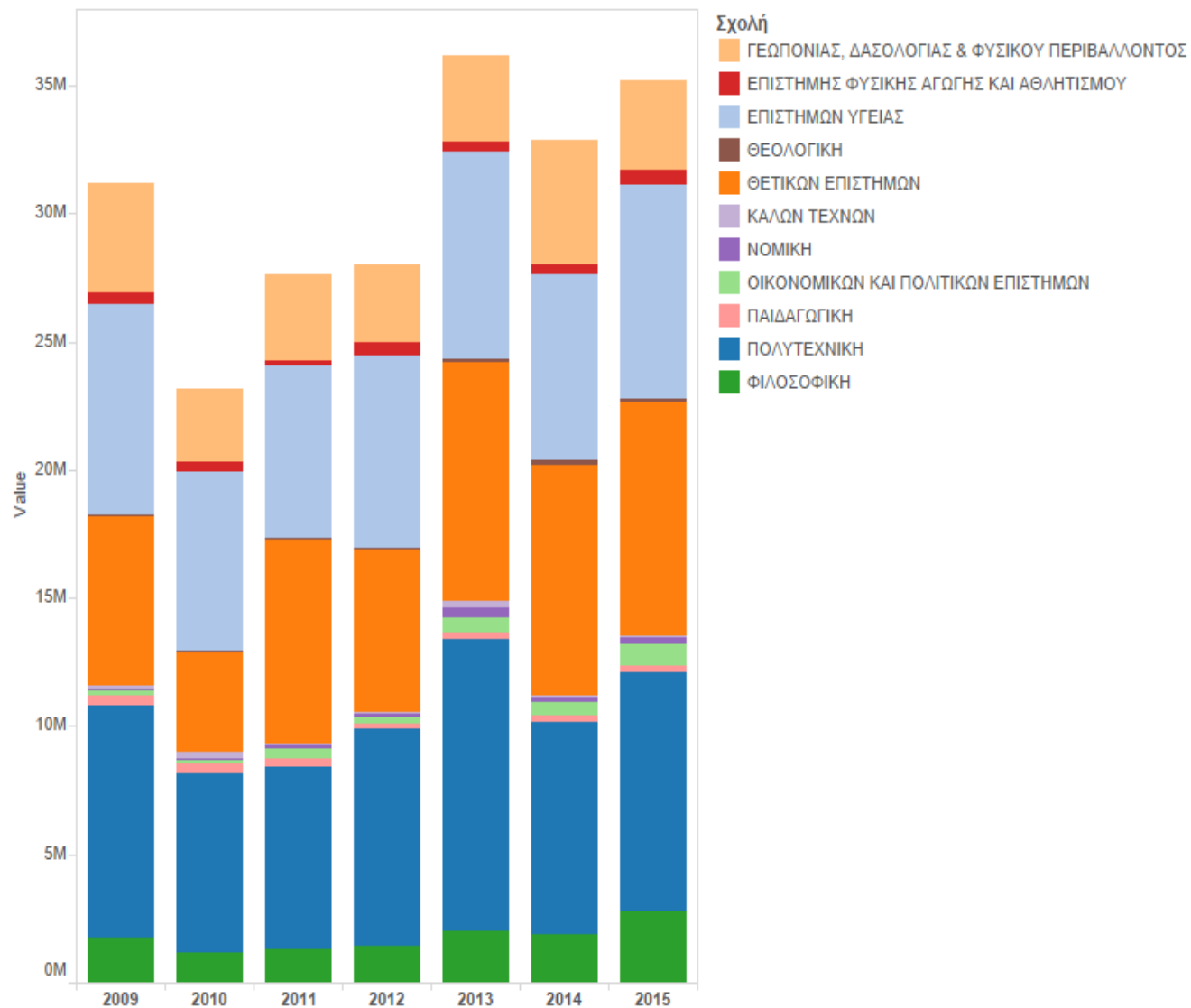
Έσοδα 2009-2015



## Εισροές Χρηματοδοτήσεων στο ΑΠΘ

[https://public.tableau.com/views/STE01/sheet2?:embed=y&:display\\_count=yes&:showTabs=y](https://public.tableau.com/views/STE01/sheet2?:embed=y&:display_count=yes&:showTabs=y)

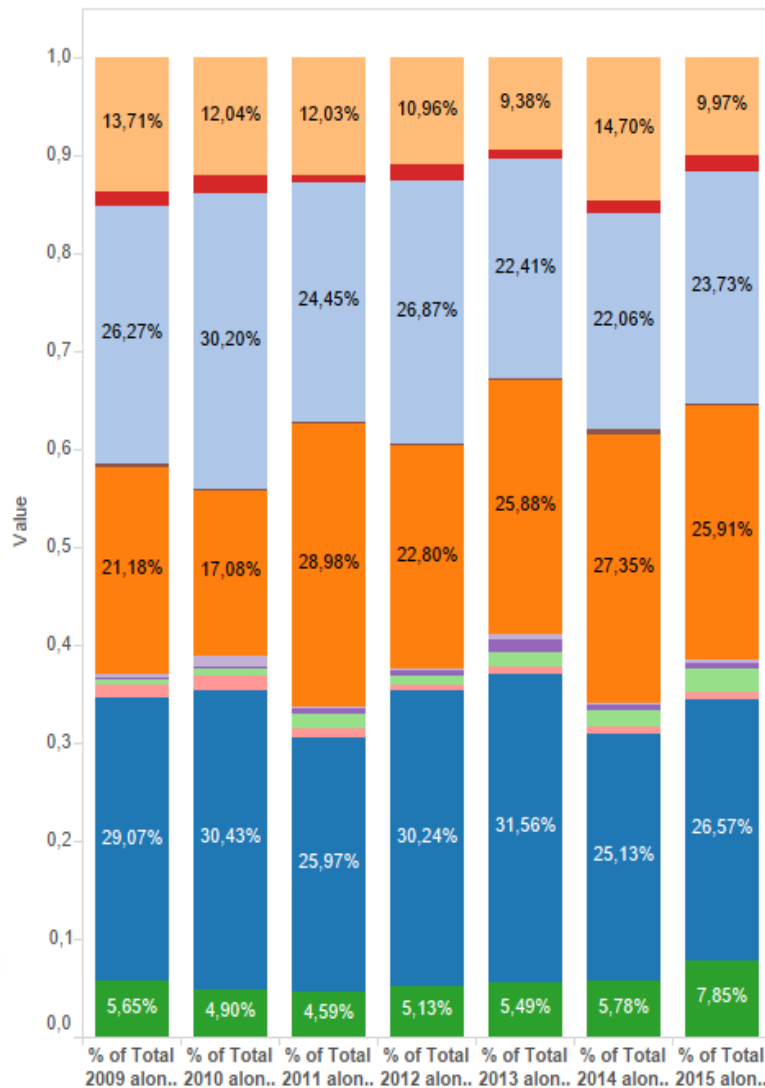
Έσοδα ανά Έτος



## Εισροές Χρηματοδοτήσεων στο ΑΠΘ

[https://public.tableau.com/  
views/STE01/Sheet3?:embed=y&:display\\_count=yes&:showTabs=y](https://public.tableau.com/views/STE01/Sheet3?:embed=y&:display_count=yes&:showTabs=y)

Ποσοστά ανά Έτος



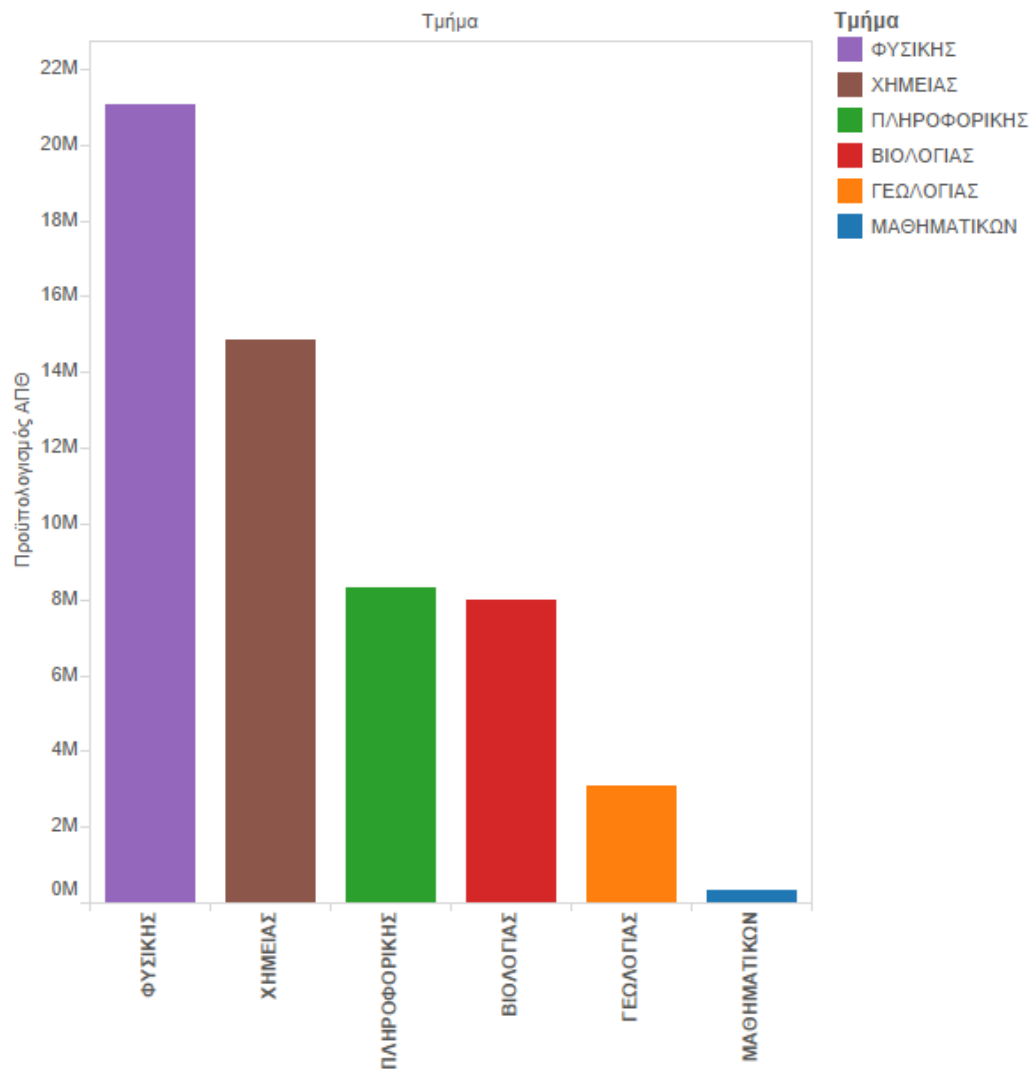
Σχολή

- ΓΕΩΠΟΝΙΑΣ, ΔΑΣΟΛΟΓΙΑΣ & ΦΥΣΙΚΟΥ ΠΕΡΙΒΑΛΛΟΝΤΟΣ
- ΕΠΙΣΤΗΜΗΣ ΦΥΣΙΚΗΣ ΑΓΩΓΗΣ ΚΑΙ ΑΘΛΗΤΙΣΜΟΥ
- ΕΠΙΣΤΗΜΩΝ ΥΓΕΙΑΣ
- ΘΕΟΛΟΓΙΚΗ
- ΘΕΤΙΚΩΝ ΕΠΙΣΤΗΜΩΝ
- ΚΑΛΩΝ ΤΕΧΝΩΝ
- ΝΟΜΙΚΗ
- ΟΙΚΟΝΟΜΙΚΩΝ ΚΑΙ ΠΟΛΙΤΙΚΩΝ ΕΠΙΣΤΗΜΩΝ
- ΠΑΙΔΑΓΩΓΙΚΗ
- ΠΟΛΥΤΕΧΝΙΚΗ
- ΦΙΛΟΣΟΦΙΚΗ

## Συνεισφορά Τμημάτων ΣΘΕ (Εισροές) 2009-2015

[https://public.tableau.com/views/ 4743/sheet1?embed=y&:display\\_count=yes&:showTabs=y](https://public.tableau.com/views/4743/sheet1?embed=y&:display_count=yes&:showTabs=y)

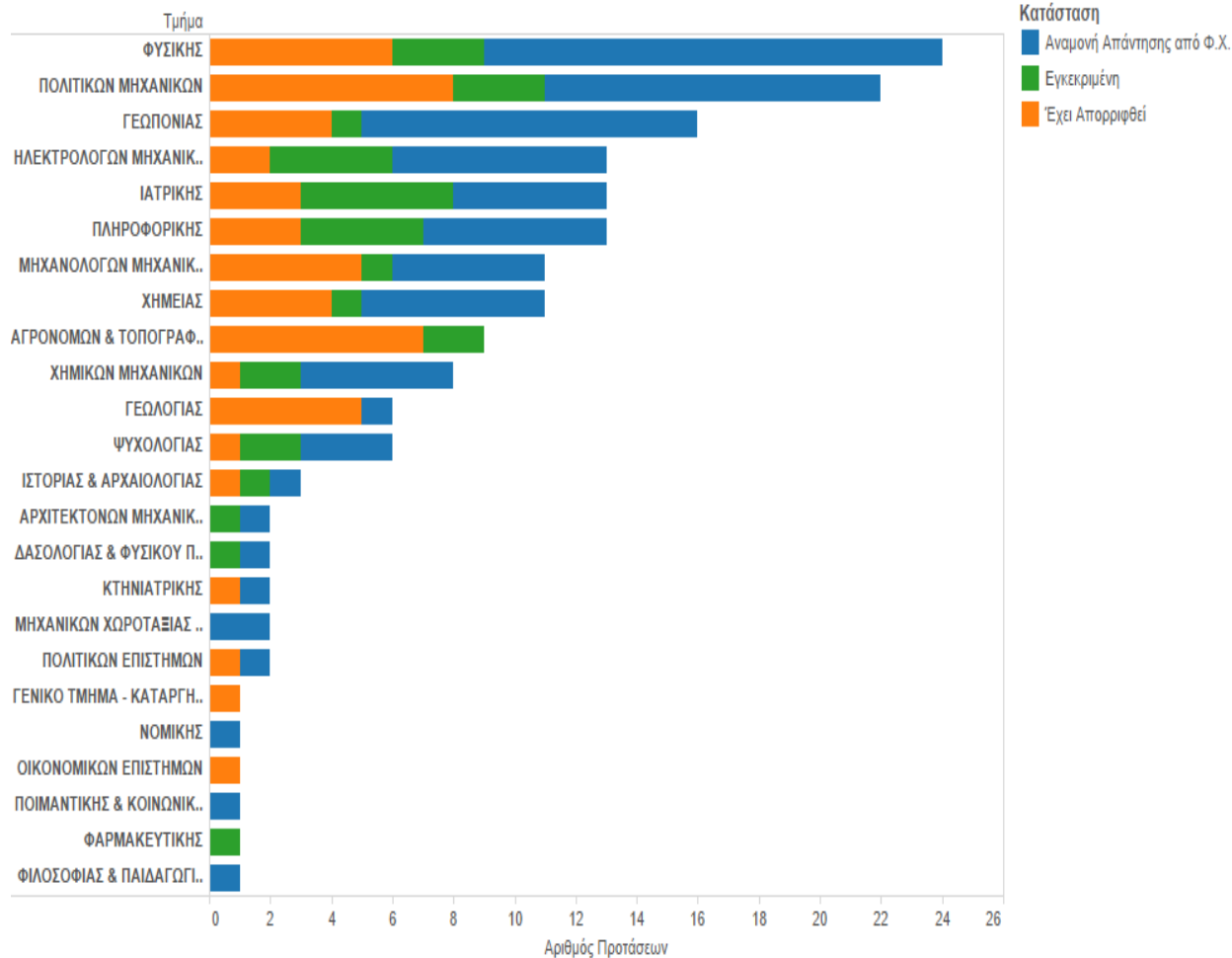
Προτάσεις/Τμήμα



## Η2020 – Υποβολές / Τμήμα

[https://public.tableau.com/shared/65K6K4CPQ?:display\\_count=yes](https://public.tableau.com/shared/65K6K4CPQ?:display_count=yes)

### Προτάσεις/Τμήμα



Αναζήτηση Χρηματοδοτήσεων

# ΕΥΚΑΙΡΙΕΣ ΧΡΗΜΑΤΟΔΟΤΗΣΗΣ ΕΡΕΥΝΑΣ

# Αναζήτηση Χρηματοδότησης

- ΕΛΚΕ ΑΠΘ - Προκηρύξεις Ερευνητικών Προγραμμάτων:  
<https://www.rc.auth.gr/Call/List>
- Ευρωπαϊκή Επιτροπή (Participant Portal):  
<http://ec.europa.eu/research/participants/portal/desktop/en/home.html>
- CORDIS:  
[http://cordis.europa.eu/home\\_en.html](http://cordis.europa.eu/home_en.html)

# Αναζήτηση Χρηματοδότησης

- Interreg: <http://www.interreg.gr/>
- Γενική Γραμματεία Έρευνας και Τεχνολογίας (ΓΓΕΤ): <http://www.gsrt.gr/>
- Εθνικό Στρατηγικό Πλαίσιο Αναφοράς (ΕΣΠΑ): <http://www.espa.gr/>



# Αναζήτηση Συνεργατών

- ΕΛΚΕ ΑΠΘ - Αιτήματα φορέων για συνεργασία:  
<https://www.rc.auth.gr/PartnershipRequest/List>
- CORDIS Partners Service:  
<https://cordis.europa.eu/partners/web/guest>
- EEN: <http://www.enterprise-hellas.gr/el/ypiresia-aytomatis-enimerosis>

# Ανοιχτές Προσκλήσεις Υποβολής Προτάσεων

ΦΟΡΕΑΣ ΧΡΗΜΑΤΟΔΟΤΗΣΗΣ – ΚΟΙΝΟΠΟΙΗΣΗΣ	ΑΡΙΘΜΟΣ ΠΡΟΣΚΛΗΣΕΩΝ
EUROPEAN COMMISSION - DIRECTORATE GENERAL FOR RESEARCH & INNOVATION	66
ΕΙΔΙΚΗ ΥΠΗΡΕΣΙΑ ΔΙΑΧΕΙΡΙΣΗΣ ΤΩΝ ΕΠΙΧΕΙΡΗΣΙΑΚΩΝ ΠΡΟΓΡΑΜΜΑΤΩΝ ΤΟΥ ΣΤΟΧΟΥ ΕΥΡΩΠΑΙΚΗ ΕΔΑΦΙΚΗ ΣΥΝΕΡΓΑΣΙΑ	6
ΙΔΡΥΜΑ ΚΡΑΤΙΚΩΝ ΥΠΟΤΡΟΦΙΩΝ	2
EUROPEAN COMMISSION - EXECUTIVE AGENCY FOR SMALL AND MEDIUM-SIZED ENTERPRISES (EASME)	2
EUROPEAN COMMISSION - DIRECTORATE GENERAL JUSTICE	2
ΚΕΝΤΡΟ ΕΡΕΥΝΑΣ ΓΙΑ ΤΙΣ ΑΝΘΡΩΠΙΣΤΙΚΕΣ ΕΠΙΣΤΗΜΕΣ	1
ΙΔΡΥΜΑ ΜΠΟΔΟΣΑΚΗ	1
INCONET EASTERN PARTNERSHIP (INCONET EAP)	1
EUROPEAN SPACE AGENCY (AGENCE SPATIALE EUROPEENNE)	1
EUROPEAN INSTITUTE OF INNOVATION & TECHNOLOGY	1
EUROPEAN COMMISSION-DIRECTORATE-GENERAL MIGRATION AND HOME AFFAIRS	1
EUROPEAN COMMISSION DIRECTORATE GENERAL FOR EDUCATION AND CULTURE	1
EUROPEAN COMMISSION - REGIONAL POLICY DIRECTORATE GENERAL	1
EUROPEAN COMMISSION - ENVIRONMENT DIRECTORATE GENERAL	1
<b>ΣΥΝΟΛΟ</b>	<b>87</b>

Πληροφόρηση, Υποβολή Προτάσεων, Σεμινάρια, Δίκτυο Euraxess

# ΥΠΟΣΤΗΡΙΞΗ ΕΡΕΥΝΗΤΩΝ

# Υπηρεσίες Υποστήριξης Ερευνητών

- Υπηρεσίες Πληροφόρησης - Ενημέρωσης
  - **Αναζήτηση** προσκλήσεων, προκηρύξεων, συνεργασιών, ευκαιριών χρηματοδότησης
  - **Ενημέρωση** για ευκαιρίες χρηματοδότησης έρευνας/υπηρεσιών και ιστοσελίδας ΕΛΚΕ ΑΠΘ
  - Τακτική **ηλεκτρονική ενημέρωση** μελών ΔΕΠ και Τμημάτων/Σχολών ΑΠΘ
  - **Εύρεση εταίρων** για συνεργασίες σε ερευνητικά έργα
  - **Καταγραφή** και παρακολούθηση πορείας προτάσεων
  - Επεξεργασία και έκδοση **καταλόγων/φυλλαδιών**

# Υπηρεσίες Υποστήριξης Ερευνητών

- Συμβουλευτικές Υπηρεσίες
  - **Σύνταξη** προτάσεων και προγραμματισμός - ανάπτυξη έργων
  - Υποστήριξη, παραλαβή, **έλεγχος** προτάσεων **ερευνητικών έργων** και έκδοση **δικαιολογητικών**
  - **Υποστήριξη**, παραλαβή, έλεγχος προτάσεων συμμετοχής του ΕΛΚΕ ΑΠΘ σε **διαγωνισμούς** και έκδοση **δικαιολογητικών**
  - **Τεχνική βοήθεια** στη διαδικασία υποβολής προτάσεων

# Υπηρεσίες Υποστήριξης Ερευνητών

- Λοιπές Υπηρεσίες
  - Προγραμματισμός και διεξαγωγή ενημερωτικών **εκδηλώσεων** για ευκαιρίες **χρηματοδότησης**
  - Προγραμματισμός και διεξαγωγή **σεμιναρίων συγγραφής προτάσεων** ερευνητικών έργων
  - Υποστήριξη **Κινητικότητας Ερευνητών** – Γραφείο **Euraxess Services Center**

# Euraxess Services Center

- Αναζήτηση & δημοσίευση θέσεων εργασίας (Euraxess Jobs Portal)
- Συμβουλές ανάπτυξης καριέρας ερευνητή (Additional Skills)
- Υποστήριξη για υποδοχή Ερευνητών τρίτων χωρών στην Ελλάδα
- Μεταφορά Τεχνολογίας & Δικαιώματα Πνευματικής Ιδιοκτησίας

# Επικοινωνία

**Τμήμα Marketing, Προγραμματισμού & Ανάπτυξης**  
Γραφείο 202, ΕΛΚΕ ΑΠΘ

Αριστοτέλειο Πανεπιστήμιο Θεσσαλονίκης  
3ης Σεπτεμβρίου, ΚΕΔΕΑ, Πανεπιστημιούπολη  
54636, Θεσσαλονίκη, Ελλάδα

t: (+30) 2310991355

f: (+30) 2310853283

e: [marketing@rc.auth.gr](mailto:marketing@rc.auth.gr)

u: <http://www.rc.auth.gr>



Ευχαριστούμε για την προσοχή σας

ΕΛΚΕ ΑΠΘ

Τμήμα Marketing, Προγραμματισμού & Ανάπτυξης